

INSTRUKTION AUTOMATISK OMKASTARE MED INTEGRERAD REDUCERINGSVENTIL.

Utgående arbetstryck 30 mbar
 Utlopp 1/2" invändig
 Inlopp 2 x POL invändig

1. Användning.

Vid gasinstallation för 2 flaskor (fig. 1) eller grupper om fler flaskor (fig. 2) ser omkastaren till att ständig gasol levereras till förbrukande enhet.

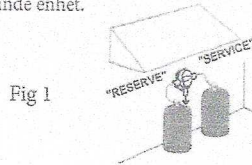


Fig 1

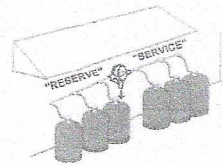


Fig 2

Omkastaren tar gasol från först från serviceflaskan (fig. 1,2), sedan när den är tom växlar den över och tar från reservflaskan (fig. 1,2).

En indikator (B) inbyggd i vredet (C) visar status – när den växlar till rött så har gasuttaget gått över till reservflaskan.

2. Markeringar.

Ingående tryck markerat med ←

Utgående tryck markerat med →

Omslagstryck markerat med Pdi

POL anslutningarna på ingående sida är försedda med backventiler för att förhindra läckage vid flaskbyte.

Mått på produkten är angivet i fig. 3 & 4

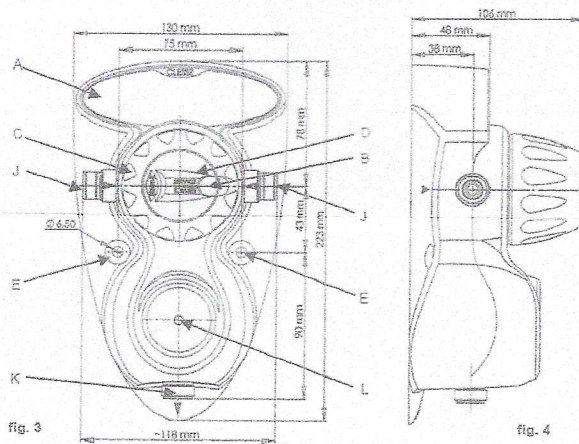
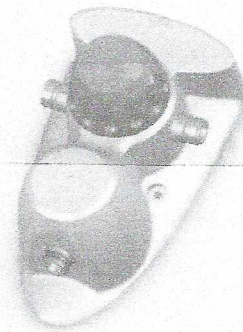


fig. 3

fig. 4



3.2 Förångning.

I flaskan (fig. 5) är det gasolvätska i flaskans botten (T) och förångas vid tryck till toppen (R) på flaskan.

Vid förbrukning av gas (fig. 6) förångas hela tiden gasolvätskan till flaskans topp.

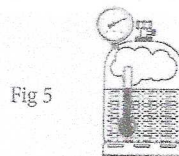


Fig 5

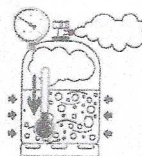


Fig 6

3.3 Flasktryck

Diagrammet (fig.7) visar trycket vid olika tillfällen

3.4 Flödeskapacitet

Tabellen (fig. 8) visar flödeskapaciteten vid olika temperaturer och tider

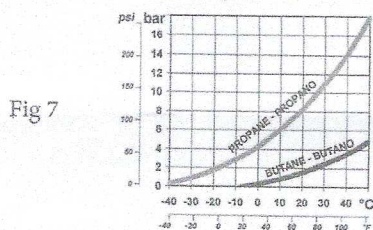


Fig 7

Fig 8

Temperatur	Tid				
	15mn	30mn	1h	2h	∞
PROPAN -15°C	2,0 kg/h	1,7 kg/h	1,2 kg/h	0,8 kg/h	0,4 kg/h
0°C	3,6 kg/h	2,4 kg/h	1,6 kg/h	1,2 kg/h	0,7 kg/h
15°C	6,0 kg/h	3,7 kg/h	2,5 kg/h	1,7 kg/h	1,2 kg/h

1,0 kg/h = 13,7 Kw = 11 800 kcal/h = 47 500 BTU/hr

3.5 Automatisk omkastar funktion.

Pilen (D) på vredet visar vad som är serviceflaska – den andra flaskan är reservflaska.

Är trycket tillräckligt i serviceflaskan kommer gasförbrukning att tas från den. Skulle trycket inte räcka till så kommer den att ta från båda flaskorna och upphör trycket i serviceflaskan så tar den hela förbrukningen från reservflaskan.

Indikatorn (B) visar rött när hela eller delar av förbrukning tas från reservflaskan.

7. Installation av omkastaren.

Omkastaren skall placeras utomhus väl skyddad från väta, smuts och snö.

I rullande fordon (Husvagn eller liknande) skall den placeras i gasolflaskboxen.

Den skall placeras högre än flaskventilerna med reduceringsventildelen neråt och fästas med skruv i vägg eller liknande via hälen (E).

Förbindelseslangarna skall inte vara överdrivet långa (Fig.9).



Fig 9

Kontrollera att slangar och adapters passar i anslutningarna (J & K)

8. Start.

Vrid vredet till den valda serviceflaskan.

Öppna alla flaskventiler (både på service respektive reservflaskan). Indikatorn visar inte rött längre.

Kontrollera skarvar med såpvatten eller läckspray.

Serviceflaskan är tom eller nästan tom när indikatorn skiftar till rött.

9. Flaskbyte.

Att byta en flaska (fig. 10)

- Stäng flaskventilen på serviceflaskan
- Vrid vredet (C) så att pilen pekar på reservflaskan, som nu blir serviceflaska
- Byt den tomma flaskan till en full
- Öppna flaskans ventil och nu är den flaskan reservflaska
- Kontrollera tätheten



Fig 10

10. Underhåll.

Kontrollera installationen regelbundet, i normala fall så behöver omkastaren inget underhåll.

Vi rekommenderar att man byter utrustning efter 10 år.

DENNA INSTRUKTION SKALL SPARAS FÖR KOMMANDE BEHOV!